

Participatory Map of Rio de Janeiro

Leandro Gomes Souza
Geographer

Luiz Roberto Arueira da Silva
Director of City Information

Pereira Passos Institute - City of Rio de Janeiro



**INSTITUTO
PEREIRA PASSOS**



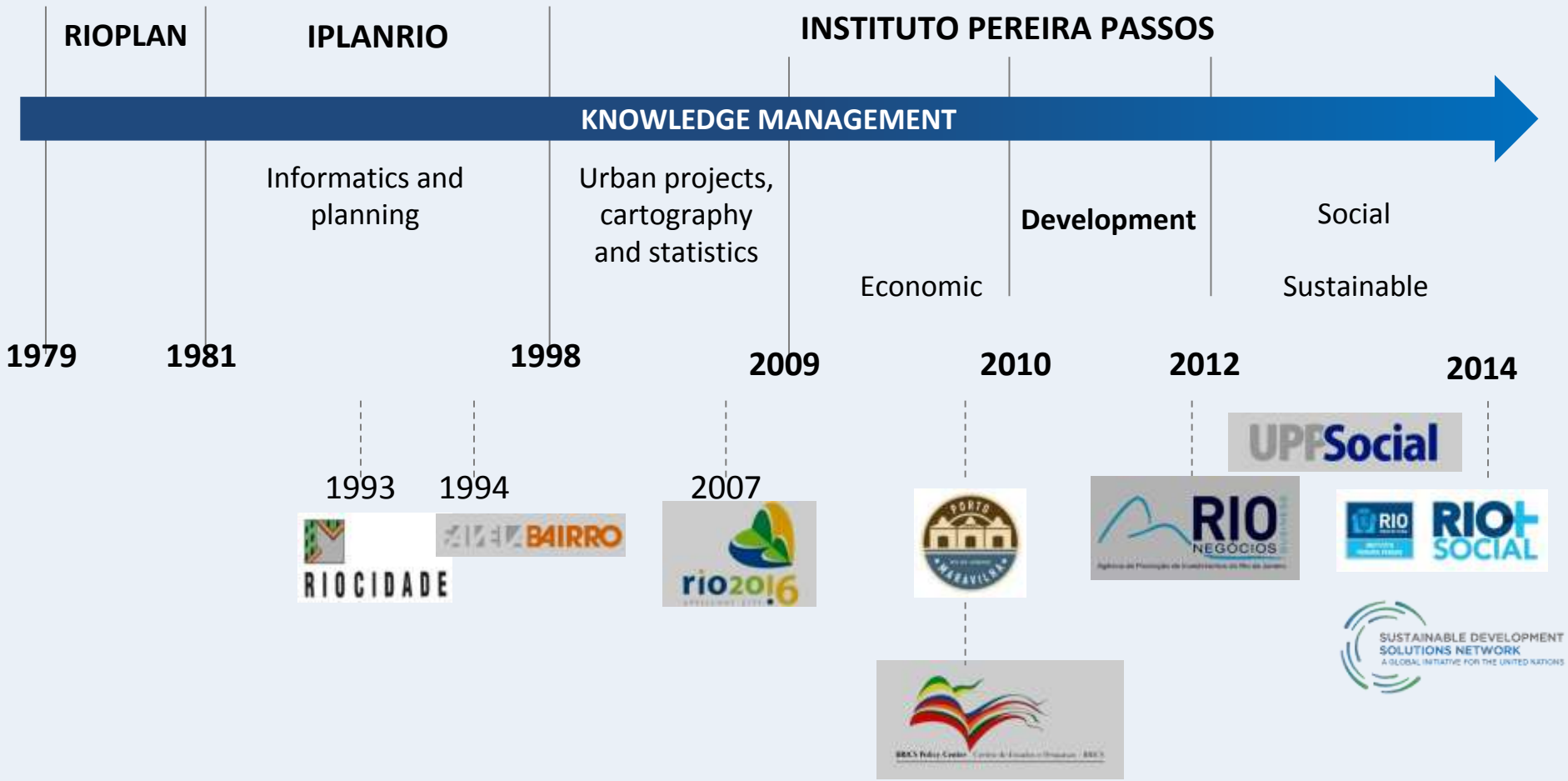
About us

Pereira Passos Institute (IPP) is Rio de Janeiro municipal department responsible for **data and knowledge management** of the city, being the manager of its corporate **GIS**.

IPP performs the **production, analysis and dissemination of geographical information**, into **tables, maps, studies and WebGIS application**, being considered a department of excellence and national reference in this field.

One of its missions is to promote **integration** of information from several sources using geotechnologies, cooperating with other municipal departments, aiming the production of knowledge for more efficient **planning, implementing and monitoring of public policies**.

Timeline



A city in evolution ...



Downtown renovation

A city in evolution ...

Light rail under construction



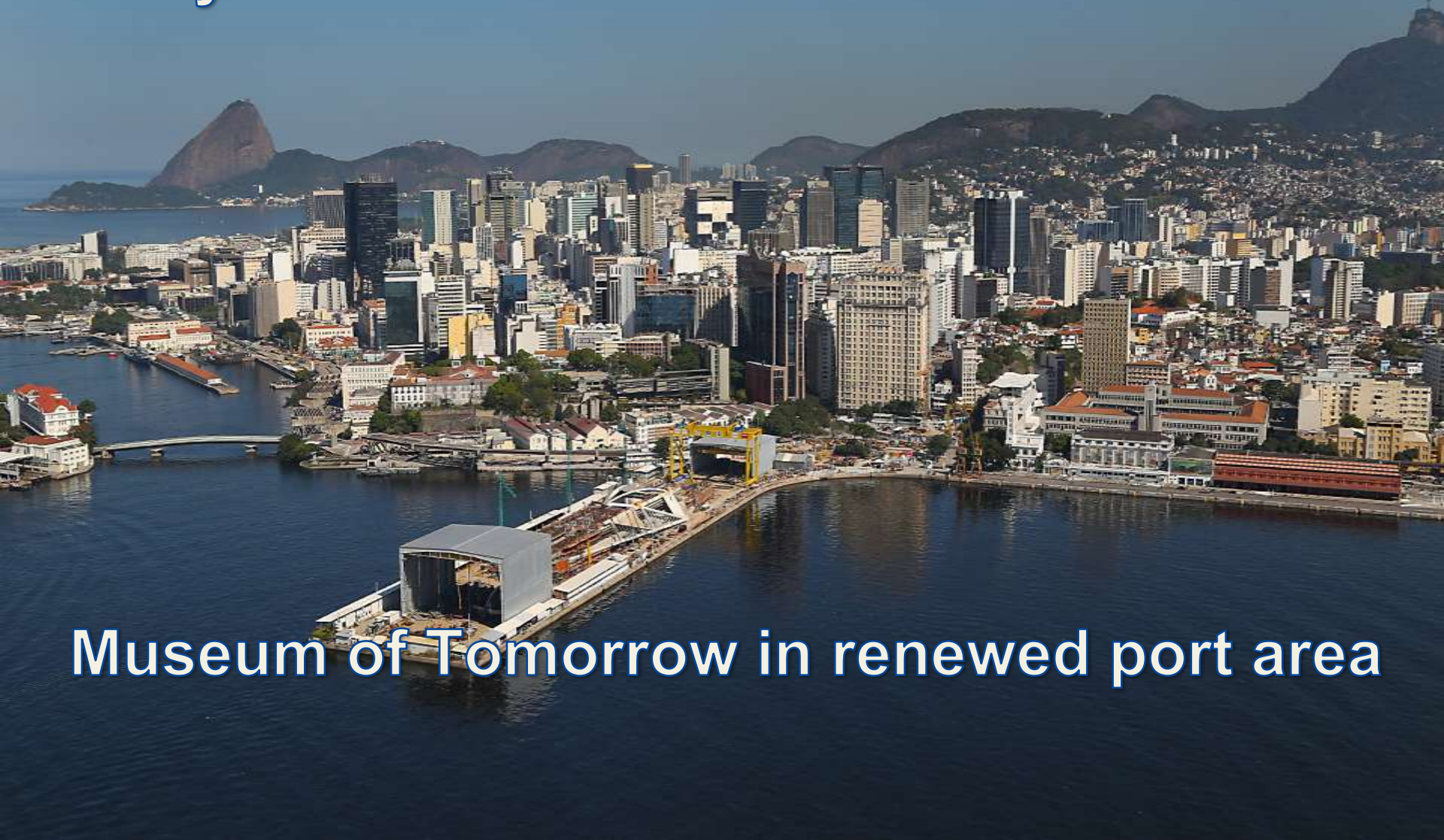
A city in evolution ...

Preparing for Rio 2016 Olympics



A city in evolution ...

Museum of Tomorrow in renewed port area

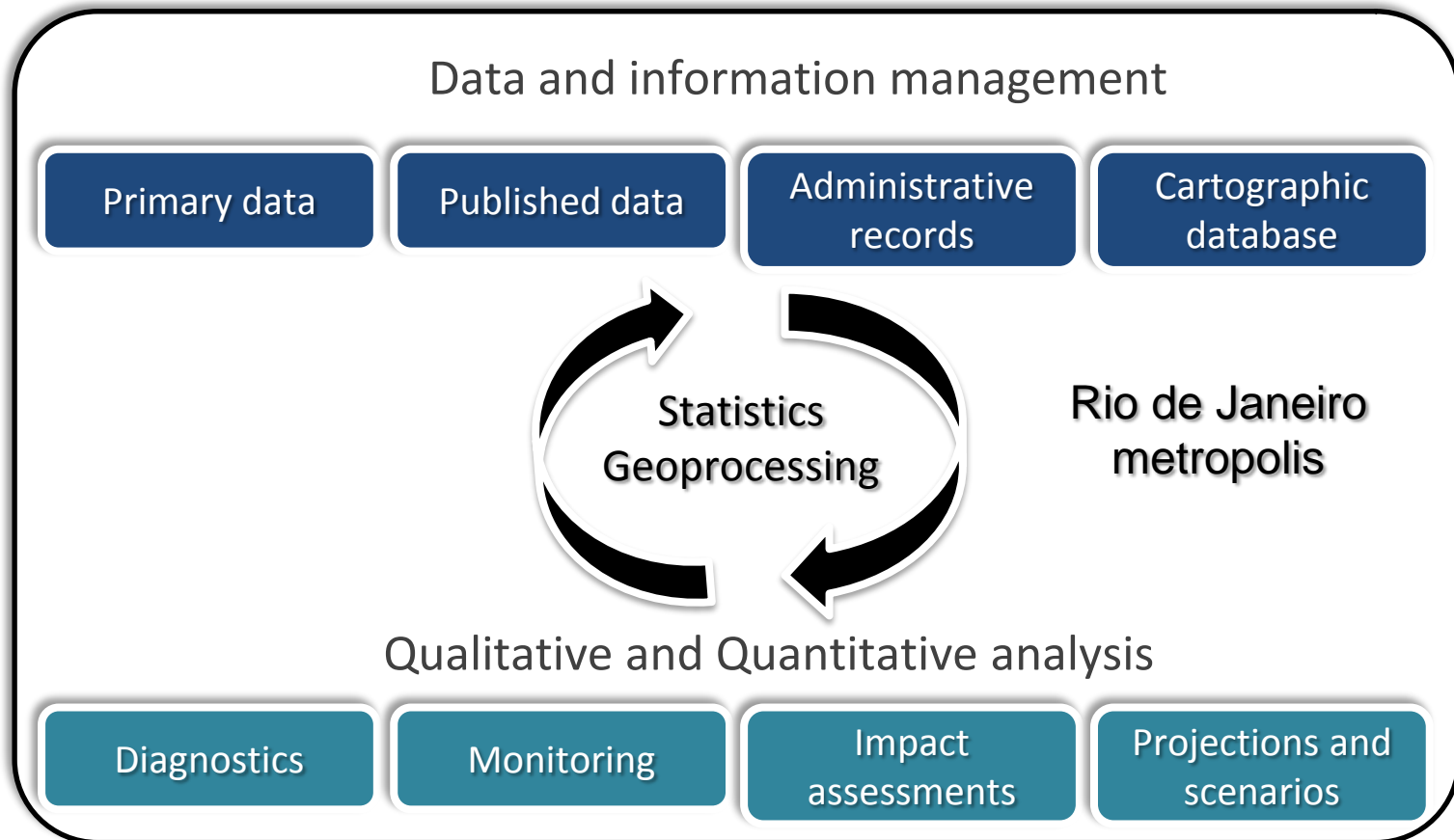


A city in evolution ...



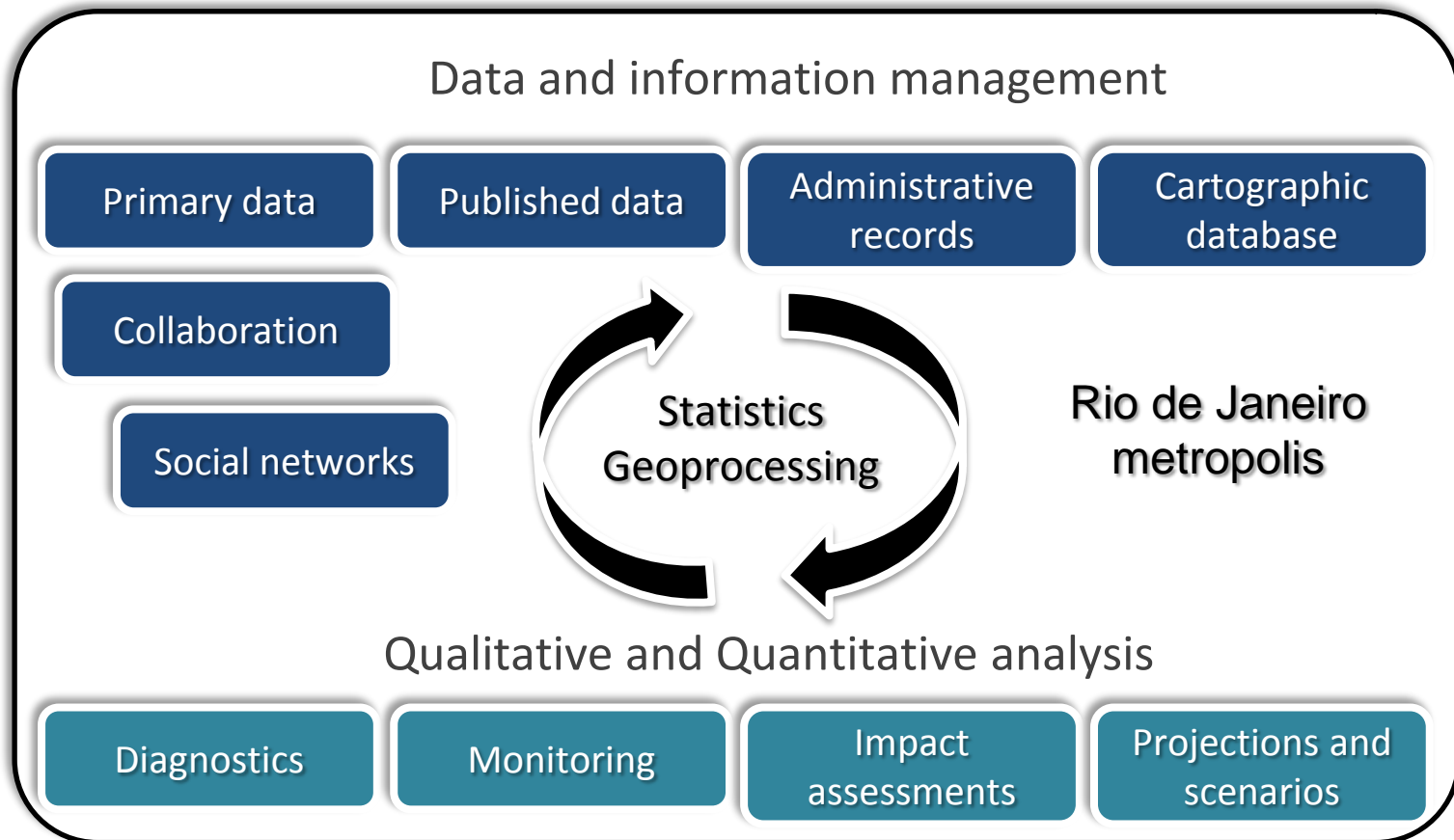
Bus Rapid Transit (BRT)

Knowledge management



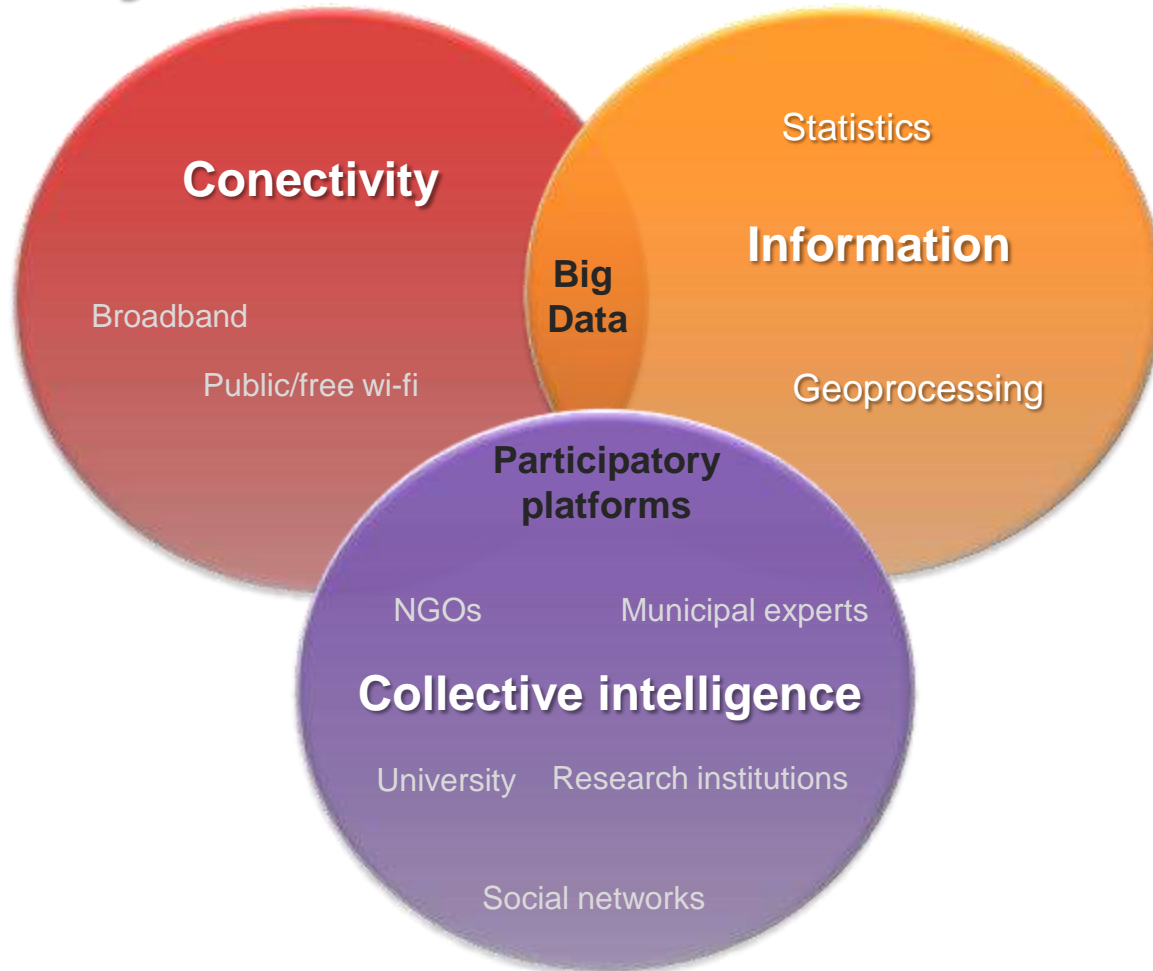
“Smart / Sustainable / Resilient City”

Knowledge management

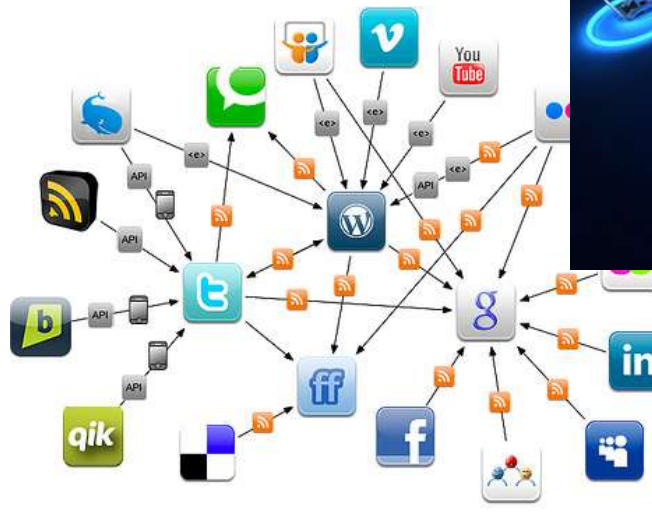


“Smart / Sustainable / Resilient City”

Smart City



Data is everywhere, everytime !
Everyone produces and consumes data ...



Sensors

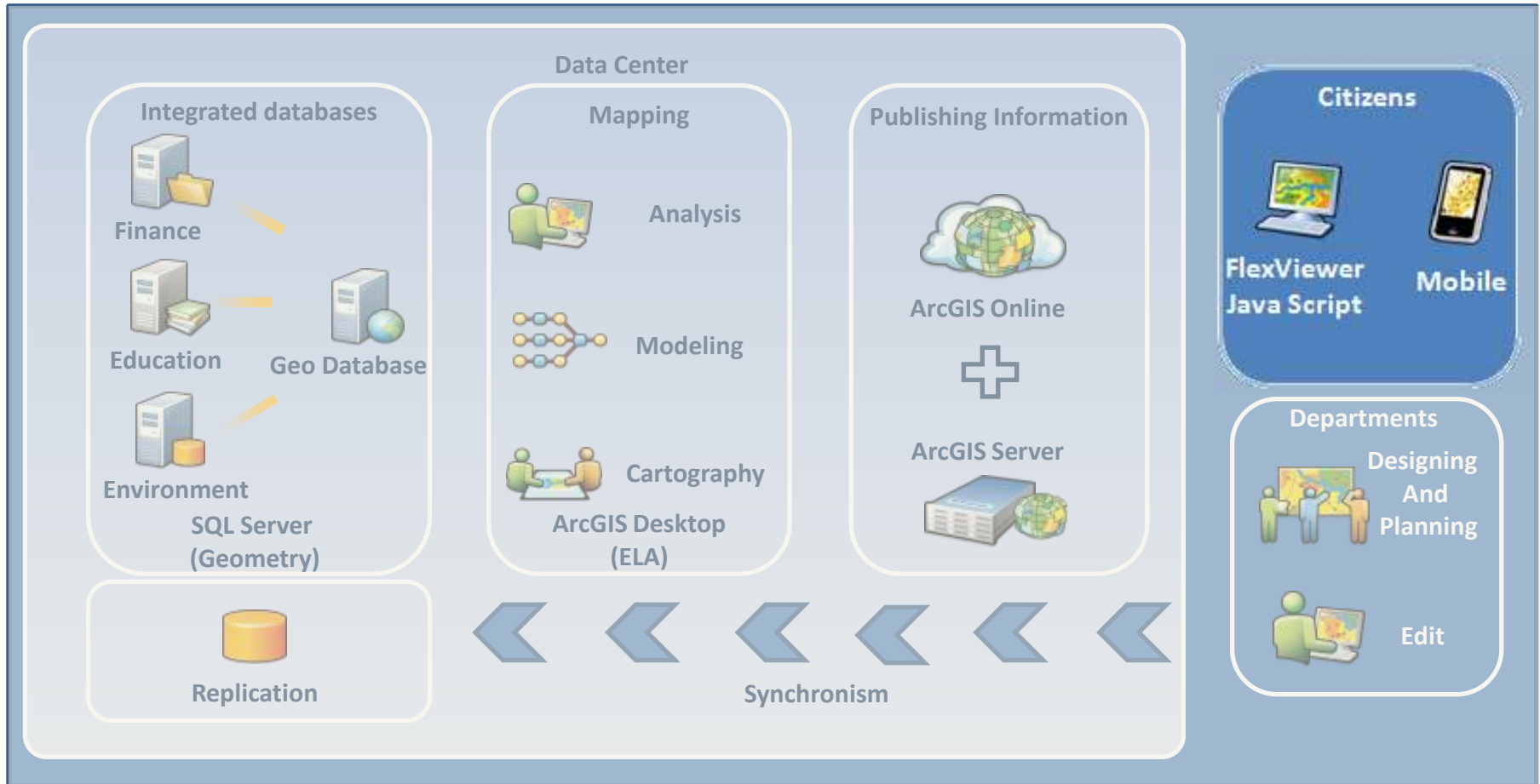
Local government activities
(fieldwork / office)

Society

Goal:
“Collect and organize all data and establish information flows towards a collective construction of knowledge”



Architecture



Participatory map - Crowdsourcing

Aiming to receive the contribution and provide a diagnosis of the city by the citizens themselves, IPP developed the **Participatory Map of the City of Rio de Janeiro**.

The work was initiated in poor communities, with the provision of cartographic databases of the city on an **ArcGIS Online** platform, on which the citizens include information of interest collected on mobile or desktop.

Mapa Participativo da Cidade do Rio de Janeiro

The screenshot displays the 'Mapa Participativo da Cidade do Rio de Janeiro' interface. At the top, there is a toolbar with options: 'Camadas', 'Mapa Base', 'Medir', 'Marcadores', 'Compartilhar', 'Imprimir', and a search bar labeled 'Localizar endereço ou lugar'. On the left side, a legend titled 'Limite Comunidades' lists various urban facilities with corresponding icons:

- Equipamentos Urbanos:**
 - Associações Comunitárias
 - Espaço de Assistência Social
 - Escolas, Creches
 - Espaço de Cultura
 - Espaço de Esporte e Lazer
 - Estabelecimento de Saúde
 - Igreja, Templo
- Estabelecimentos:**
 - Academia, Curso de Dança
 - Bar, Restaurante
 - Comércio
 - Estabelecimento Bancário
 - Estética, Barbeiro, Salão
 - Farmácia
 - Indústria
 - Oficinas, Borracharias, Posto Combustível...

The map itself shows a dense urban area with red lines delineating community boundaries. Various icons from the legend are placed on the map to indicate the location of these facilities. Labels on the map include 'Vila Atalaia', 'Parque Vila Rica', and 'Parque Alegria'. The bottom right corner features the 'RIO PREFEITURA' logo.

Work platform: ArcGIS Online

PÁGINA INICIAL GALERIA MAPA CENA GRUPOS MEU CONTEÚDO MINHA ORGANIZAÇÃO

Leandro+



Fonte de encontro da comunidade que utiliza em suas análises, pesquisas e projetos, os mapeamentos digitais e bases de dados da Cidade do Rio de Janeiro. Aqui, você encontra informações sobre o acervo de Cartografia e Geoprocessamento da cidade.

Estão disponíveis diversos aplicativos, entre eles: **BDA Rio**, **SABREN** e o site **Mapas Digitais do Rio de Janeiro**. Além dos diversos aplicativos é possível acessar os links que permitem a visualização de diversas informações da nossa base de dados no ArcGIS e no Google Earth.

Alguns destes aplicativos e links são restritos à utilização por técnicos da Prefeitura da Cidade do Rio de Janeiro ou usuários autorizados. Se você é um destes usuários, clique em **entrar** para ter acesso à estas informações.



Prefeitura da Cidade do Rio de Janeiro

Instituto Pereira Passos

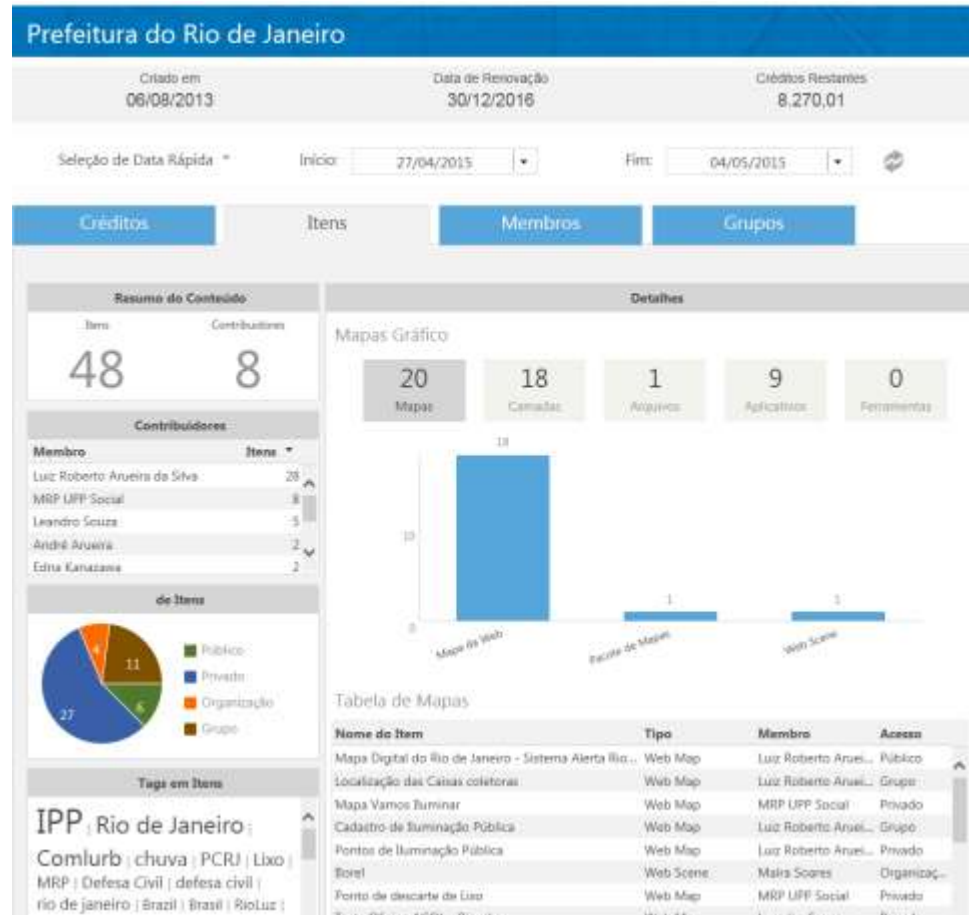
Armazém de Dados



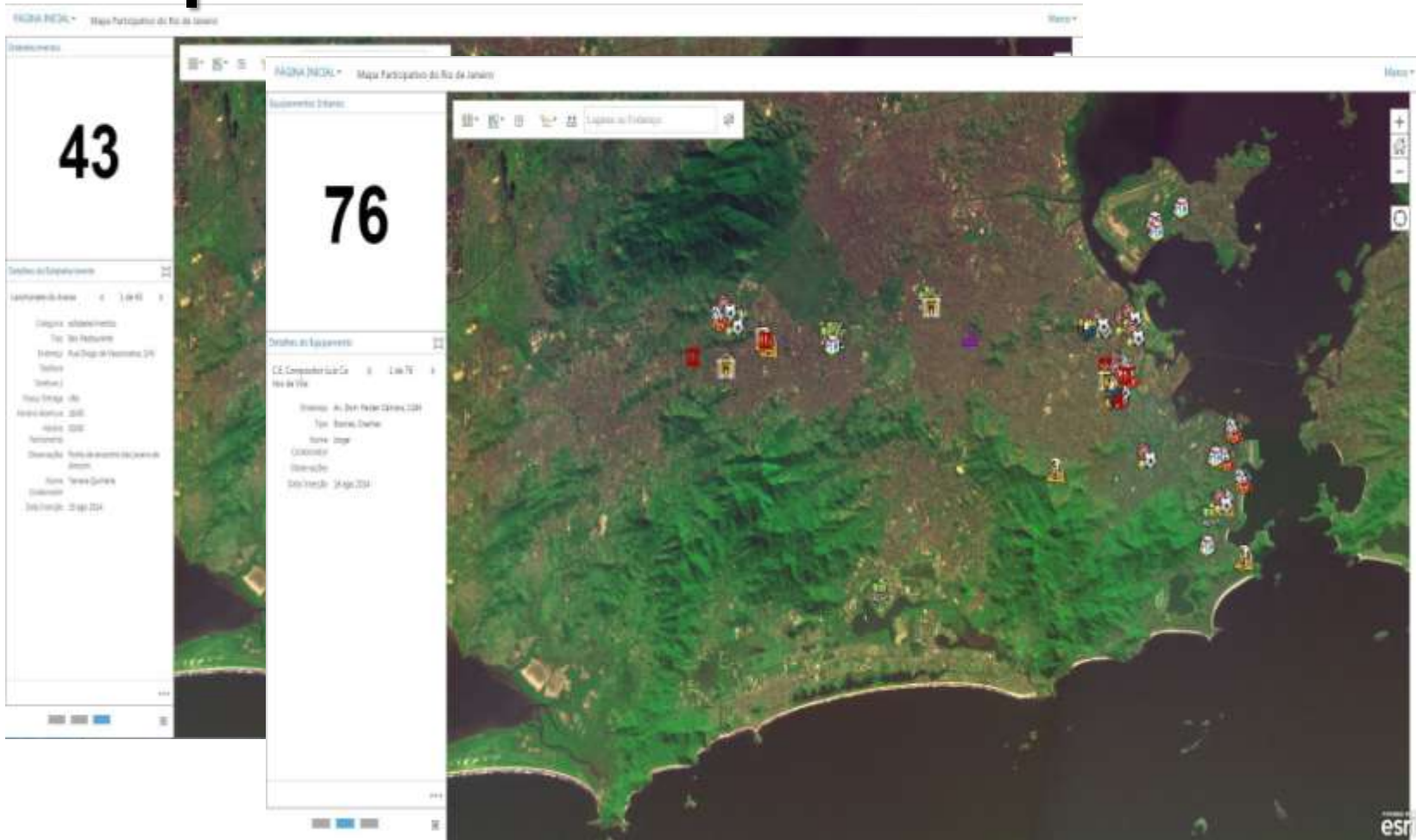
Desktop and mobile interface



Dashboard of activities



Participation in numbers



Information dissemination

PREFEITURA DO RIO DE JANEIRO

Armazém de Dados
INSTITUTO PEREIRA PASSOS

PESQUISAS | Estatísticas | Mapoteca | Portalego | Estudos | Rio em Síntese | Armazém de Dados

Por: Palavra: Ano: Nº:

Autor e Palavra-Chave:
A B C D E F G H I J K L M N O P Q R S T U V W X Y Z

Conteúdo:
 NOVO ACERVO OA

SOBRE O SITE

- Quem Somos
- Cadastro
- Promoções
- Normas para Publicação
- Glossário
- Fale Conosco
- Mapa do Site

NOTAS

setor de Cartografia e Levant. do IPP

APLICATIVOS

- Mapas Digitais
- Mapa 1991/2000
- Bases Cartóicas
- Sabren
- BCIA Rio
- Série Rio em Foco

Há 13 anos o Armazém de Dados divulga informações estatísticas, mapas, estudos e pesquisas com foco no Rio, sempre aperfeiçoando suas formas de chegar a você, inovando conteúdos e ampliando os aplicativos. Disponibilizamos o módulo "Fale Conosco" para envio de comentários e estamos nas redes sociais para informar sobre novidades.

Histórias do Rio

Informações históricas, estatísticas e geográficas, além de atividades e jogos.

Destaques

BASE GEO WEB
Aplicação que permite a extração de bases de dados geográficos da cidade do Rio de Janeiro em diferentes formatos.

ESTUDOS CARIÓICAS
Revista virtual com artigos sobre a cidade do Rio de Janeiro, publicados a partir de 2001 até 2004.

ACERVO CARTOGRAFICO
Arquivos cartográficos existentes de cidade do Rio de Janeiro disponíveis para consulta e venda através do setor de Cartografia do IPP.

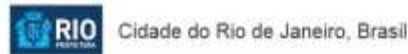
ESTATÍSTICA EDUCAÇÃO
Conteúdos novos e atualizados no módulo Estatísticas com o tema Educação.

SABREN
Sistema de Assentamentos de Baixa Renda que reúne, desde 1983, informações sobre os assentamentos precários e informais cariocas.

MAPA DIGITAL SAÚDE
Apresenta unidades de saúde do Rio, as áreas de atuação das equipes do Programa Saúde da Família e áreas de abrangência de unidades básicas de saúde.

Copyright © 2003 - 2014 Prefeitura da Cidade do Rio de Janeiro - IPP

Open Data



SEARCH BAR: DENTRO DO MAPA

Buttons: PESQUISAR, PARTILHAR

Map Style Selection: Rio de Janeiro, cartografia, prefeitura, mapa, MUE, IPP, geolo, encosta, chuva, Alerta Rio



Conjuntos de Dados Encontrados

SUBSCREVER

Data de Modificação

- Unidades de Saúde Municipais** (de OpenGeoData)
Unidades de Saúde Municipais serviço de mapa para suporte ao OpenGeoData
Partilhado por *Aruera* em 23 de Setembro de 2014. Atualizado 4 hours ago
- edificações** (de OpenGeoData)
edificações serviço de mapa para suporte ao OpenGeoData da PCRU
Partilhado por *Aruera* em 23 de Setembro de 2014. Atualizado 4 hours ago
- Estações Ferroviárias** (de OpenGeoData)
estações ferroviárias serviço de mapa para suporte ao OpenGeoData da PCRU
Partilhado por *Aruera* em 23 de Setembro de 2014. Atualizado 4 hours ago
- principais logradouros** (de OpenGeoData)
principais logradouros serviço de mapa para suporte ao OpenGeoData da PCRU
Partilhado por *Aruera* em 23 de Setembro de 2014. Atualizado 4 hours ago
- Aeroportos** (de OpenGeoData)
principais aeroportos comerciais serviço de mapa para suporte ao OpenGeoData

Os Meus Favoritos

- Unidades de Saúde M...
- principais logradouros
- Limite de Regiões Ad...
- Favelas

clique em + qualquer conjunto de dados para adicionar aos seus favoritos

Some numbers ...

- **1.815** published contents in “Armazém de Dados” – **1.000+** tables, **346** studies and technical notes
- **5.000+** accesses/month
- Participatory Map: **5.000+** views so far
- Approximately **300** Gb of geographical data and tables
- Approximately **130** map services and geoprocesses published
- **9** orthophotos series: 1999, 2004, 2005, 2008, 2009, 2010, 2011, 2012, 2013
- About **30** Digital Maps published
- New cartographic restitution - 1:2000 scale - **822** sq.km
- Population benefited: **6.453.682** people

Conclusions

The map facilitate access to information and allow citizens to identify and map information from where they live, integrating it into the city.

It is an interface for transparency, accountability and democratization of the information produced by the municipality.

Access to information is an important instrument of empowerment and social inclusion, enabling a more qualified participation and greater engagement of citizens in the discussions on public policies and in city planning.

All this contributes to successful policies aiming sustainable and integrated development of Rio de Janeiro.

Thank you!

Instituto Pereira Passos - City of Rio de Janeiro

Leandro Gomes Souza

Geographer

leandro.souza@rio.rj.gov.br

Luiz Roberto Arueira da Silva

Director of City Information

luiz.arueira@rio.rj.gov.br

Visit our websites:

www.armazemdedados.rio.rj.gov.br

pcrj.maps.arcgis.com

